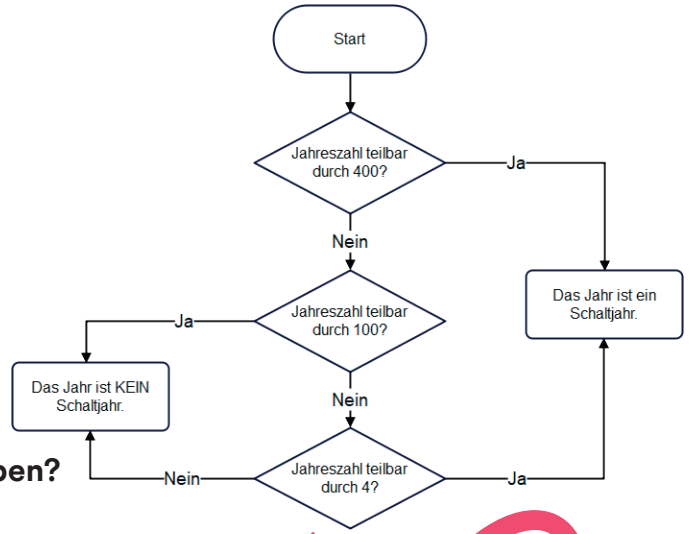


SCHALTJAHRE

2024 ist ein Schaltjahr.

Die Regel zum Bestimmen eines Schaltjahres ist folgende:

- a) Ist 2024 ein Schaltjahr?
- b) Ist 2100 ein Schaltjahr?
- c) Wie viele Schaltjahre wird es im 3. Jahrtausend (also von 2000 bis 2999) geben?

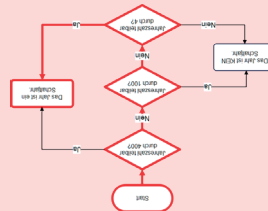


In einem Jahrtausend gibt es $1000 : 4 = 250$ Jahre, die durch vier teilbar sind.
Die sieben Jahre 2100, 2200, 2300, 2500, 2600, 2700 und 2900 sind keine Schaltjahre, da sie durch 100 teilbar sind und gleichzeitig nicht durch 400.

Demnach gibt es im 3. Jahrtausend $250 - 7 = 243$ Schaltjahre.



b) 2100 ist kein Schaltjahr.



a) 2024 ist ein Schaltjahr.

