

SIEBENSEGMENT-ANZEIGE

Diese Siebensegment-Anzeige eignet sich zum Darstellen von Zahlen. Du findest sie bei vielen Uhren oder auch bei Anzeigen von Tankstellen.

Jedes einzelne Segment wird durch den Code 0 oder 1 angesteuert.

Bei Code 1 leuchtet das entsprechende Segment.




Bei Code 0 leuchtet das entsprechende Segment nicht.

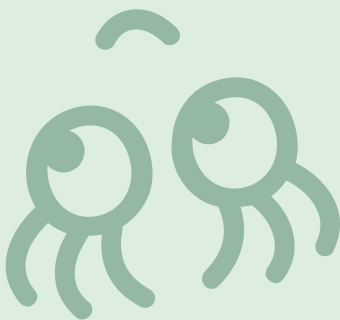
Zum Anzeigen jeder Ziffer wird ein siebenstelliger Code benötigt.

- a) Welche Ziffer wird mit diesem Code angezeigt: 1011011?
- b) Wie lautet der siebenstellige Code für die Ziffer 8?
- c) Wie viele 7-stellige Codes sind bei dieser Segmentanzeige möglich, auch wenn einige davon keine sinnvollen Zeichen ergeben?



Hier siehst du einige Beispiele:

-  Code: 1111110
-  Code: 0110000
-  Code: 1101101



b) Es gibt insgesamt $2^7 = 128$ Möglichkeiten.

b) Der Code für die Ziffer 8 lautet: 0110011

a) 1011011 steht für die Ziffer 8

Réponse

